

**druken**  
beauty through technology



# CATALOG 2025

[www.sticlacomanda.ro](http://www.sticlacomanda.ro)

# STICLA

BUCATARIE SI BAIE

Solutii pentru un design interior de succes.

- sticla decorativa securizata pentru bucatarie
- sticla decorativa securizata pentru baie
- panouri sticla protectie aragaz
- blat sticla protectie masa
- gresie din sticla





dkd01-21



dkd02-21



dkd03-21



dkd04-21



dkd05-21



dkd06-21



dkd07-21



dkd08-21



dkd09-21



dkd10-21



dkd11-21



dkd12-21



dkd13-21



dkd14-21



dkd15-21



dkd16-21



dkd17-21



dkd18-21



dkd19-21



dkd20-21



dkd21-21



dkd22-21



dkd23-21



dkd24-21



dkd25-21



dkd26-21



dkd27-21



dkd28-21



dkd29-21



dkd30-21



dkd31-21



dkd32-21



dkd33-21



dkd34-21



dkd35-21



dkd36-21



dkd37-21



dkd38-21



dkd39-21



dkd40-21



dkd41-21



dkd42-21



dkd43-21



dkd44-21



dkd45-21



dkd46-21



dkd47-21



dkd48-21



dkd49-21



dkd50-21



dkd51-21



dkd52-21



dkd53-21



dkd54-21



#70305953

dkd55-21



dkd56-21



#302041524

dkd57-21



#307146059

dkd58-21



dkd59-21



dkd60-21



dkd61-21



dkd62-21



dkd63-21



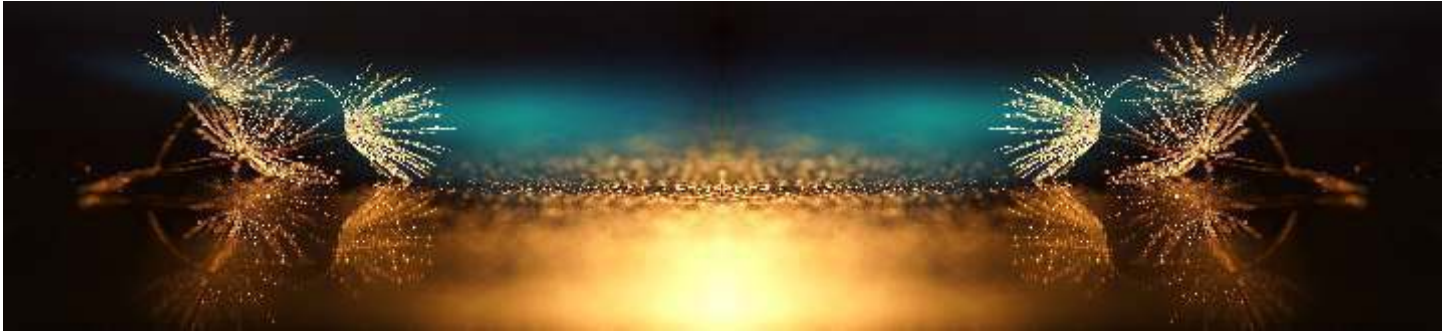
dkd64-21



dkd65-21



dkd66-21



dkd67-21



dkd68-21



#299432278

dkd69-21



dkd70-21



dkd71-21



dkd72-21



dkd73-21



dkd74-21



dkd75-21



dkd76-21



dkd77-21



dkd78-21



dkd79-21



dkd80-21



dkd81-21



dkd82-21



dkd83-21



dkd84-21



dkd85-21



dkd86-21



dkd87-21



dkd88-21



dkd89-21



dkd90-21



dkd91-21



dkd92-21



dkd93-21

#215892322



dkd94-21

#13338759



dkd95-21



dkd96-21



dkd97-21



dkd98-21



dkd99-21



dkd100-21



dkd101-21



dkd102-21



dkd103-21



#85383842

dkd104-21



dkd105-21



#257196789

dkd106-21



#111848896

dkd110-21



#79330536

dkd111-21



#298989182

dkd112-21



#221003744

dkd113-21



dkd107-21



dkd108-21



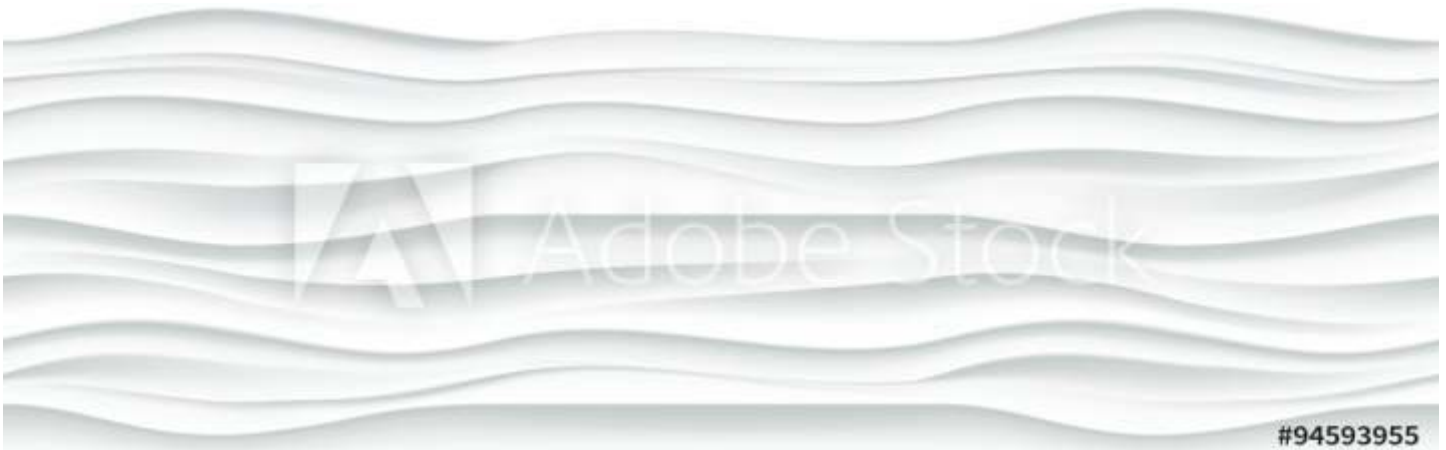
dkd109-21



dkd114-21



dkd115-21



dkd116-21



dkd117-21



dkd118-21



dkd119-21



dkd120-21



dkd121-21



dkd122-21



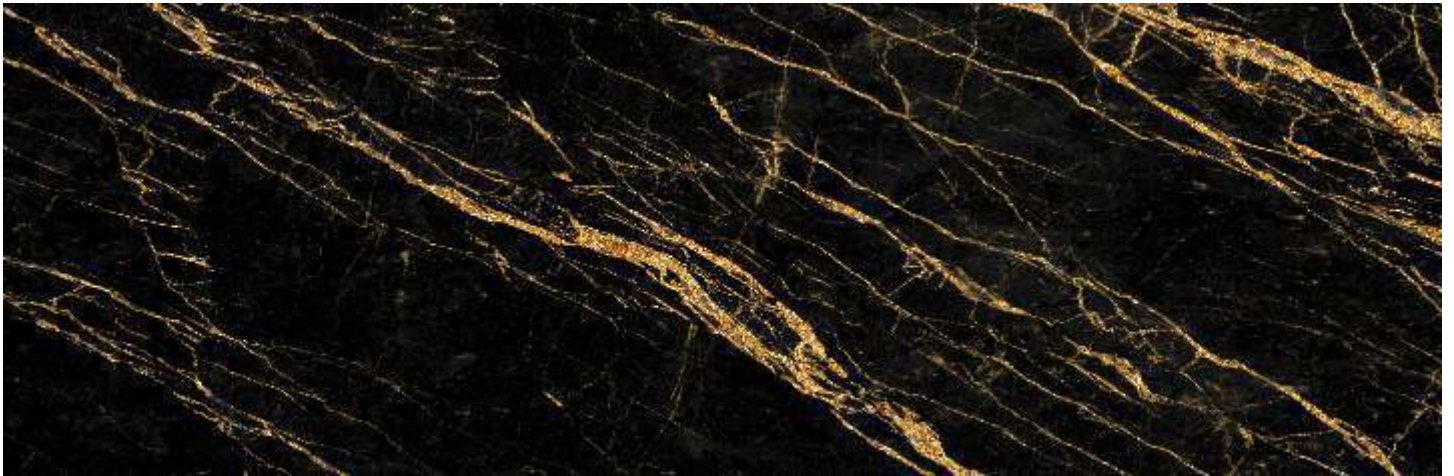
dkd123-21



dkd124-21



dkd125-21



dkd126-21



dkd127-21



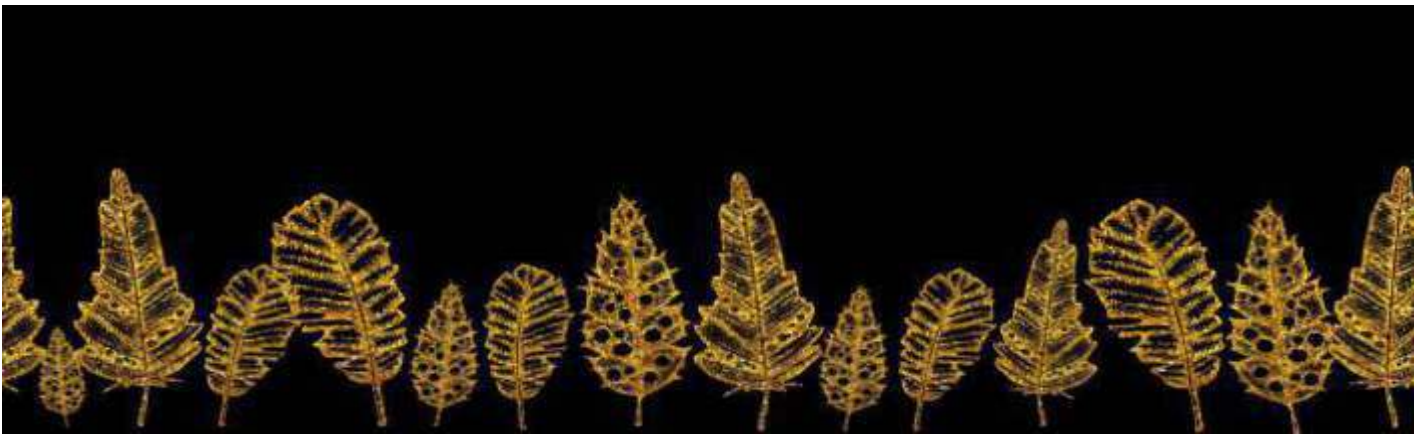
dkd128-21



dkd129-21



dkd130-21



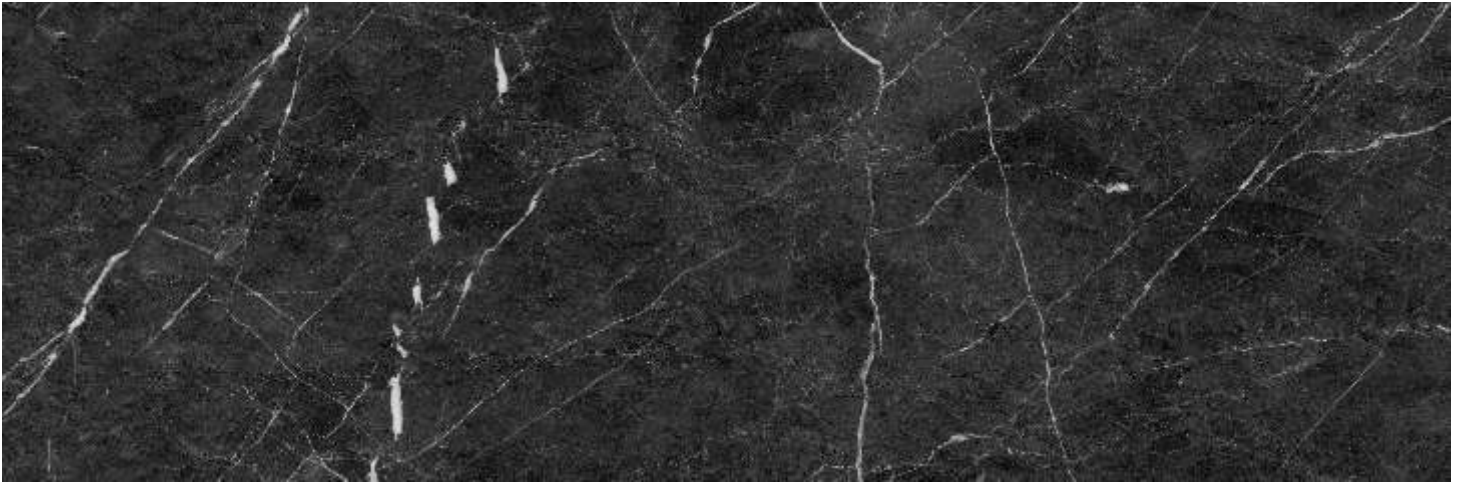
dkd131-21



dkd132-21



dkd133-21



dkd134-21



dkd135-21



dkd136-21



dkd137-21



dkd138-21



dkd139-21



dkd140-21



dkd141-21



dkd142-21



dkd143-21



dkd144-21



dkd145-21



dkd146-21



dkd147-21



dkd148-21



dkd149-21



dkd150-21



dkd151-21



dkd152-21



dkd153-21



dkd154-21



dkd155-21



dkd156-21



dkd157-21



dkd158-21



dkd159-21



dkd160-21



dkd161-21



dkd162-21



dkd163-21



dkd164-21



dkd165-21



dkd166-21



dkd167-21



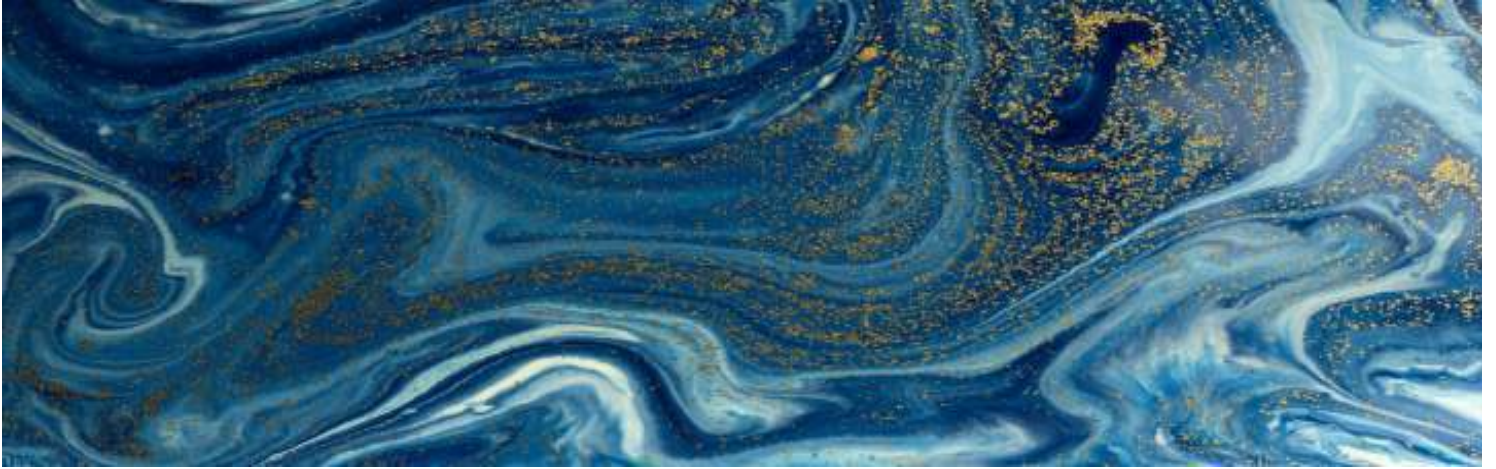
dkd168-21



dkd169-21



dkd170-21



dkd171-21



dkd172-21



dkd173-21



dkd174-21



dkd175-21



dkd176-21



dkd177-21



dkd178-21



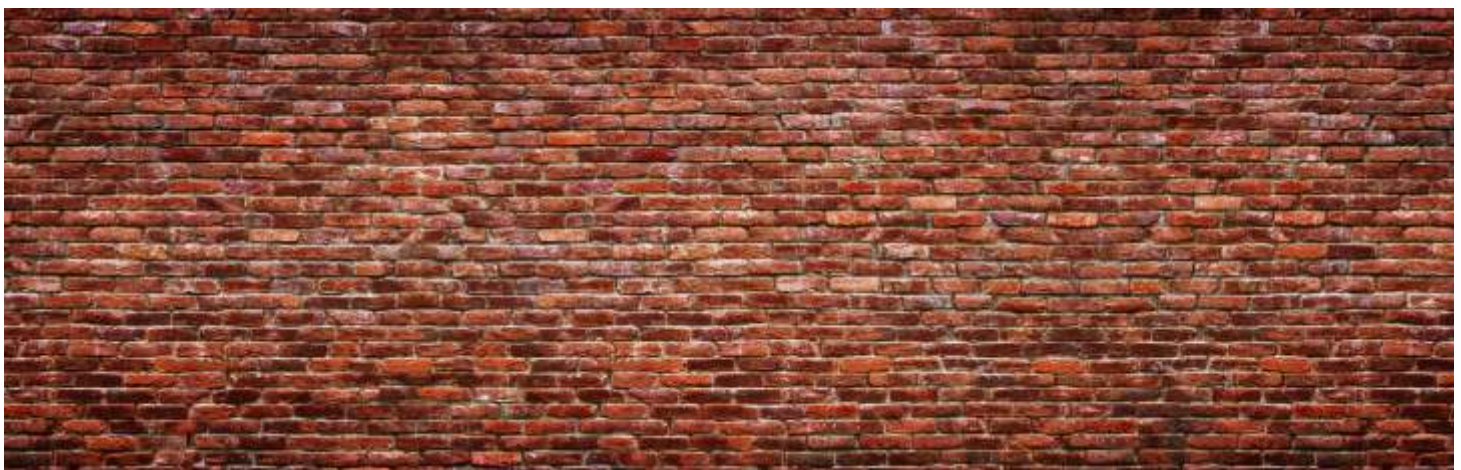
dkd179-21



dkd180-21



dkd181-21



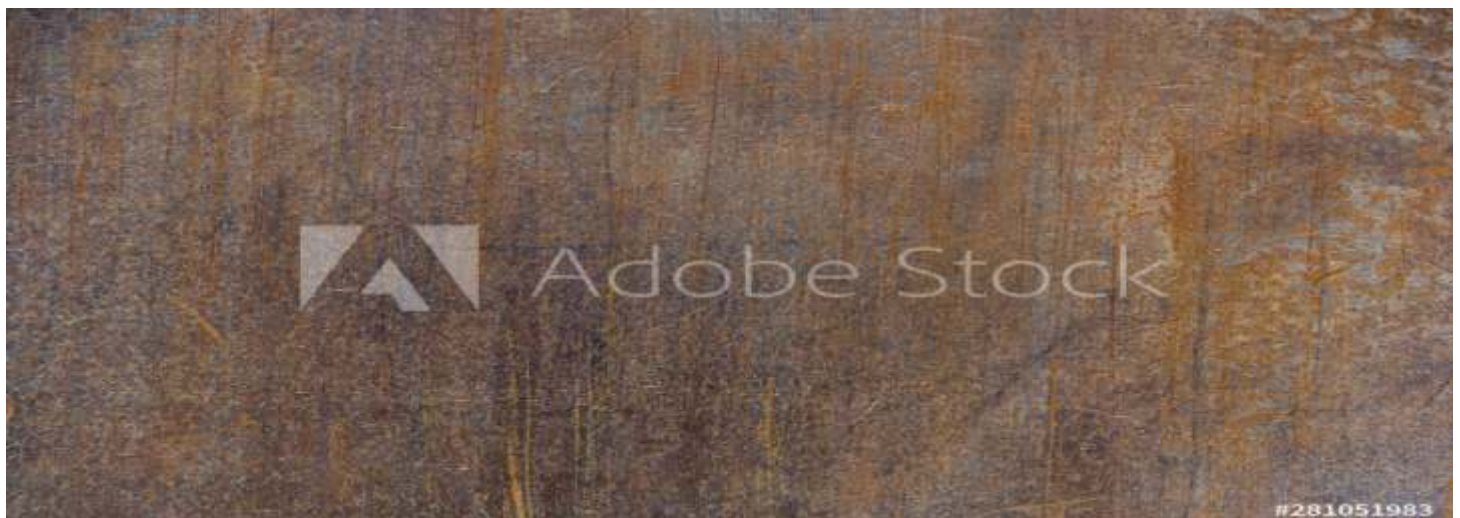
dkd182-21



dkd183-21



dkd184-21



dkd185-21



dkd186-21



dkd187-21



dkd188-21



dkd189-21



dkd190-21



dkd191-21



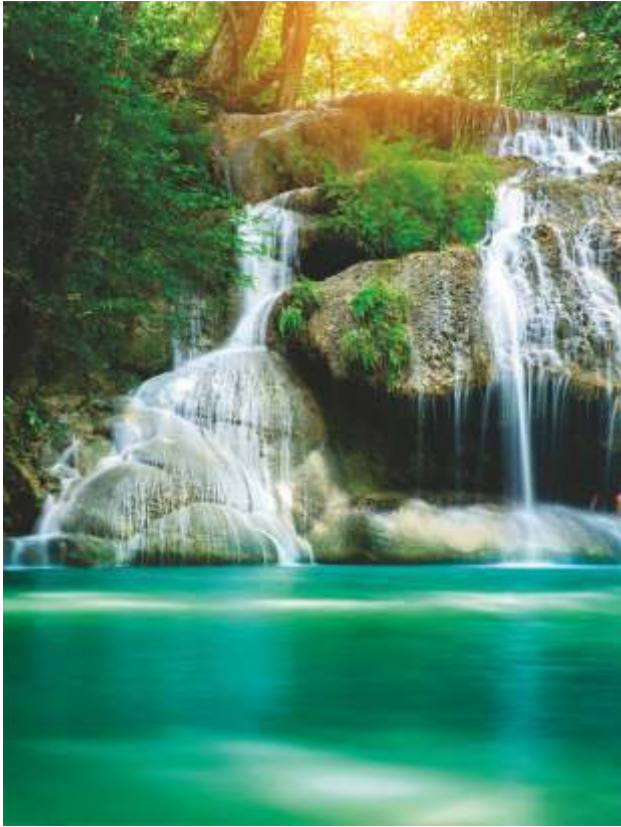
dkd192-21



dkd193-21



dkd194-21



dkd195-21



dkd196-21



dkd197-21



dkd198-21



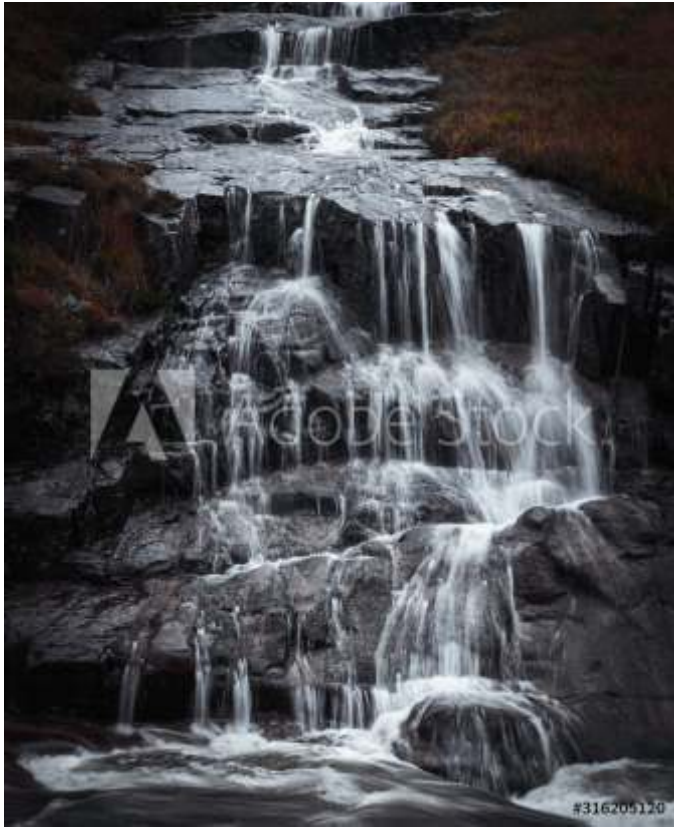
#314431788

dkd199-21



#253558460

dkd200-21



dkd201-21



dkd202-21



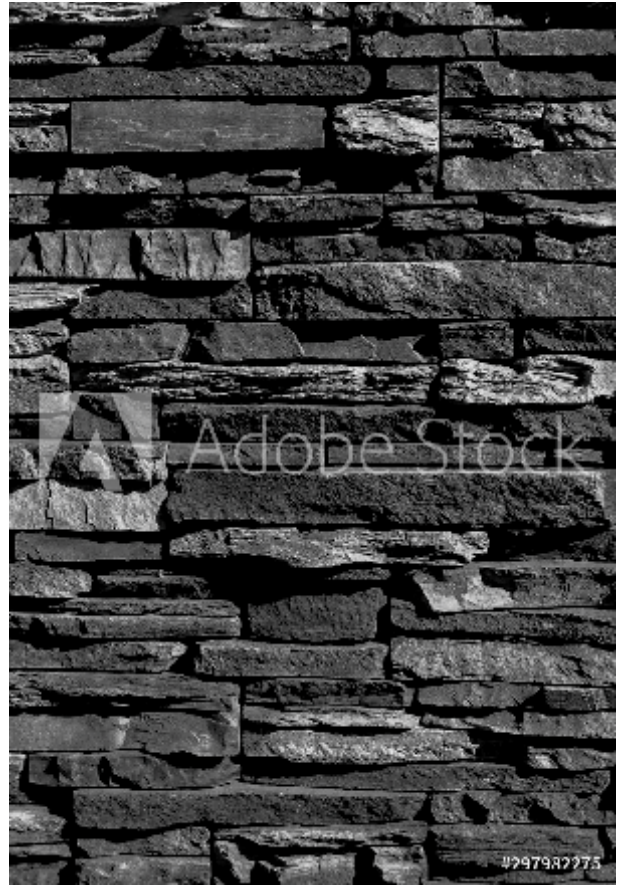
dkd203-21



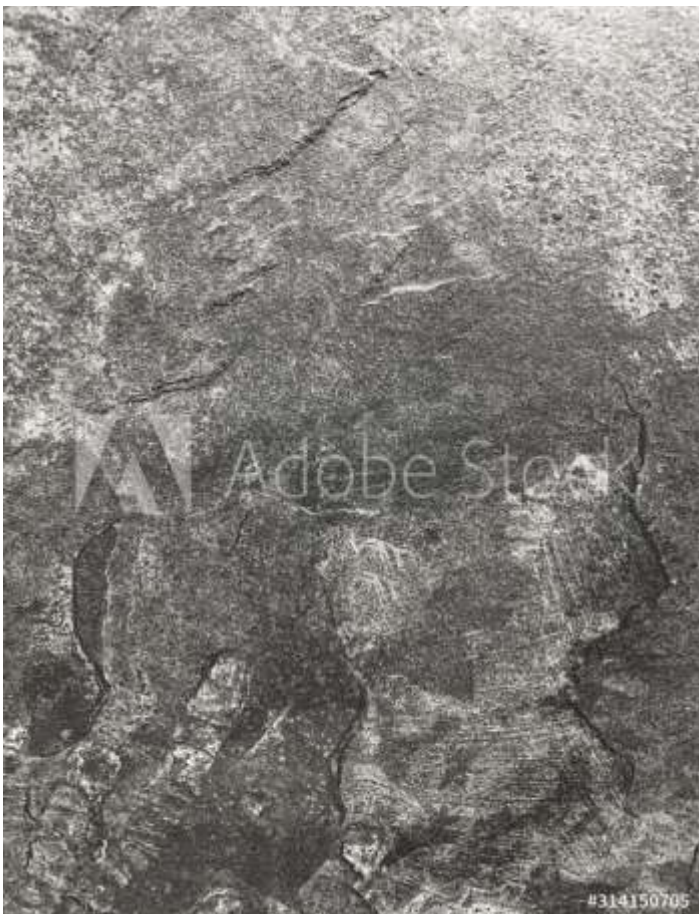
dkd204-21



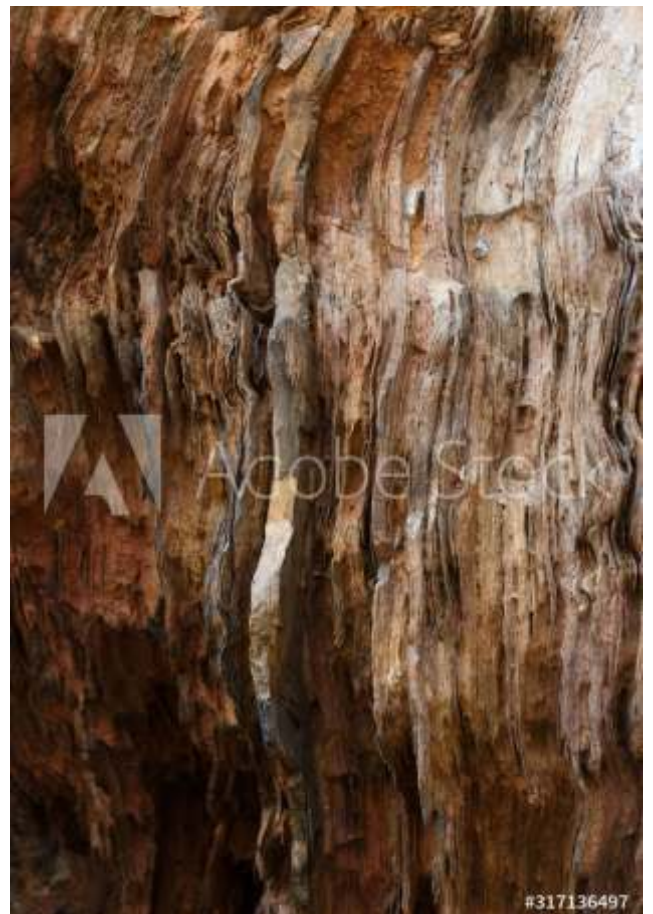
dkd205-21



dkd206-21



dkd207-21



dkd208-21



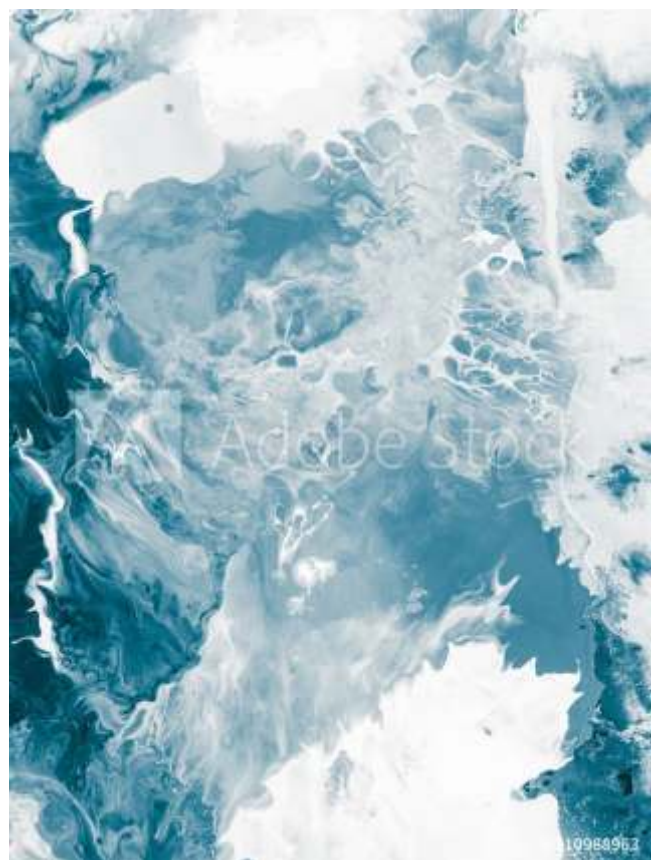
dkd209-21



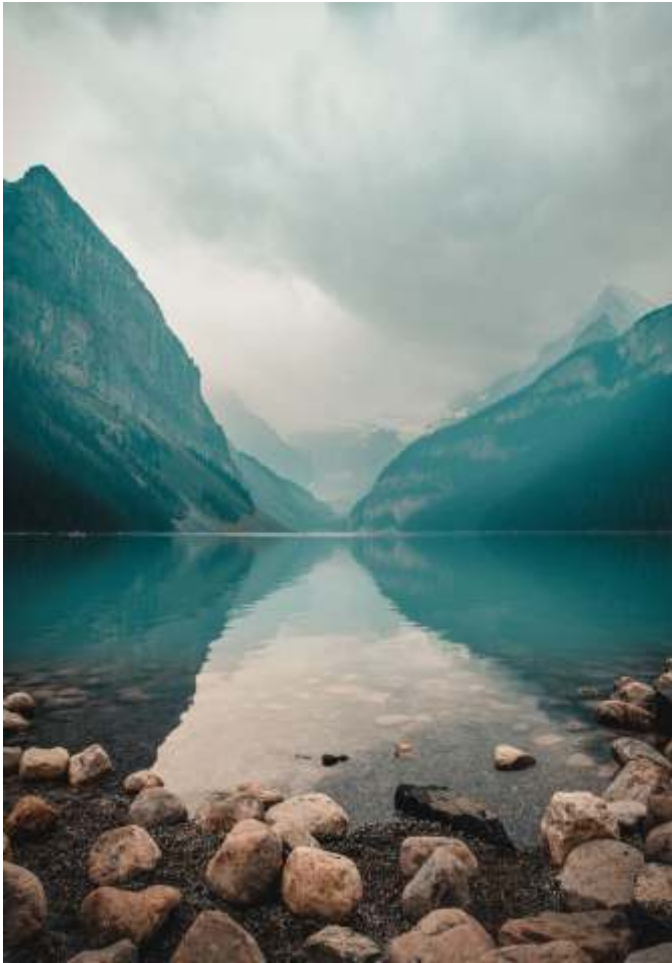
dkd210-21



dkd211-21



dkd212-21



dkd213-21



dkd214-21



dkd215-21



dkd216-21



dkd217-21



dkd218-21



dkd219-21



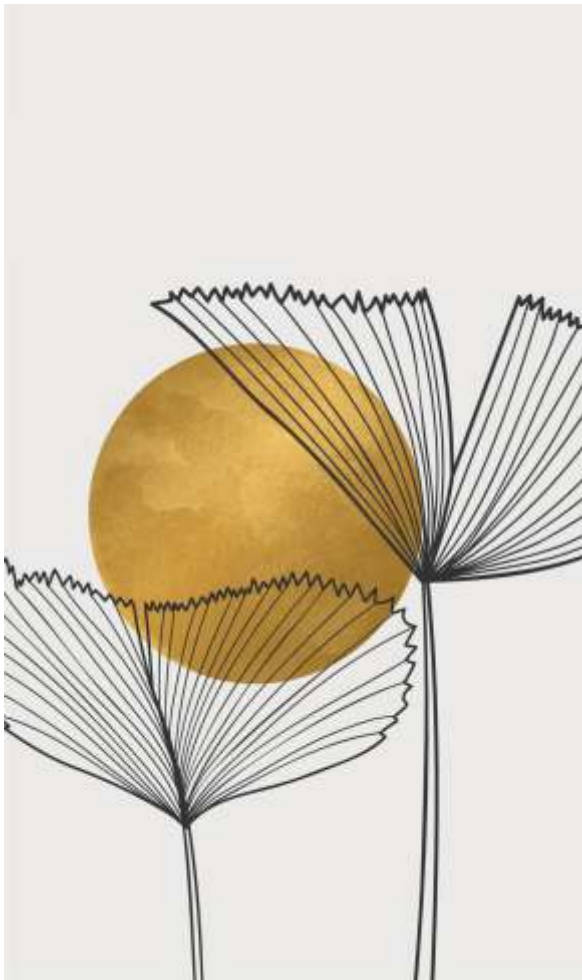
dkd220-21



dkd221-21



dkd222-21



dkd223-21



dkd224-21



dkd225-21

#261476995



dkd226-21

#260799203



dkd227-21

Adobe Stock | #1004199032



dkd228-21

#59958810



dkd229-21



dkd230-21



dkd231-21



dkd232-21



#256027611

dkd233-21



#283704482

dkd234-21



#32202047

dkd235-21



#299721598

dkd236-21



dkd237-21



dkd238-21



dkd239-21



dkd240-21



dkd241-21



dkd242-21



dkd243-21



dkd244-21



dkd245-21



dkd246-21





dkd247-21



dkd248-21



dkd249-21



dkd250-21



dkd251-21



dkd252-21



dkd253-21



dkd254-21



dkd255-21



dkd256-21



dkd257-21



dkd258-21



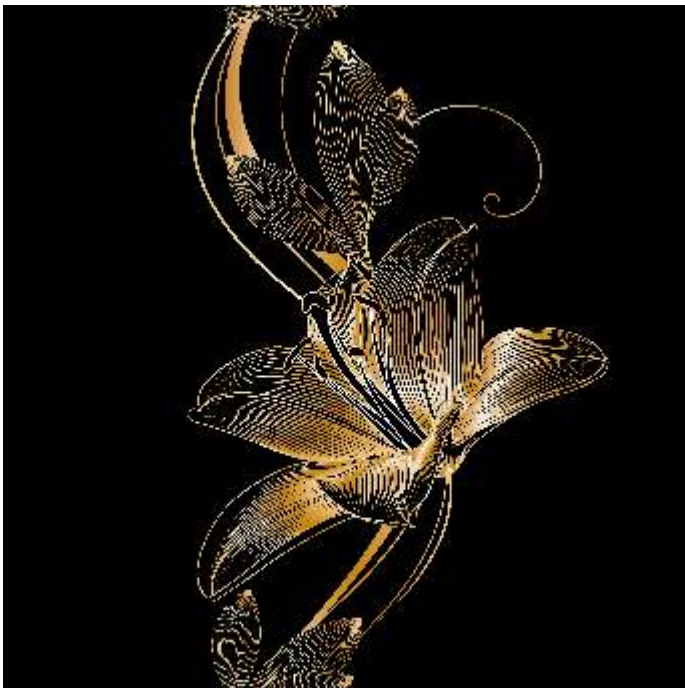
dkd259-21



dkd260-21



dkd261-21



dkd262-21



dkd263-21



dkd264-21



dkd265-21



dkd266-21



dkd267-21



dkd268-21



dkd269-21



dkd270-21



dkd271-21



dkd272-21



dkd273-21



dkd274-21



dkd275-21



dkd276-21



dkd277-21



#20525059

dkd278-21



#78078866

dkd279-21



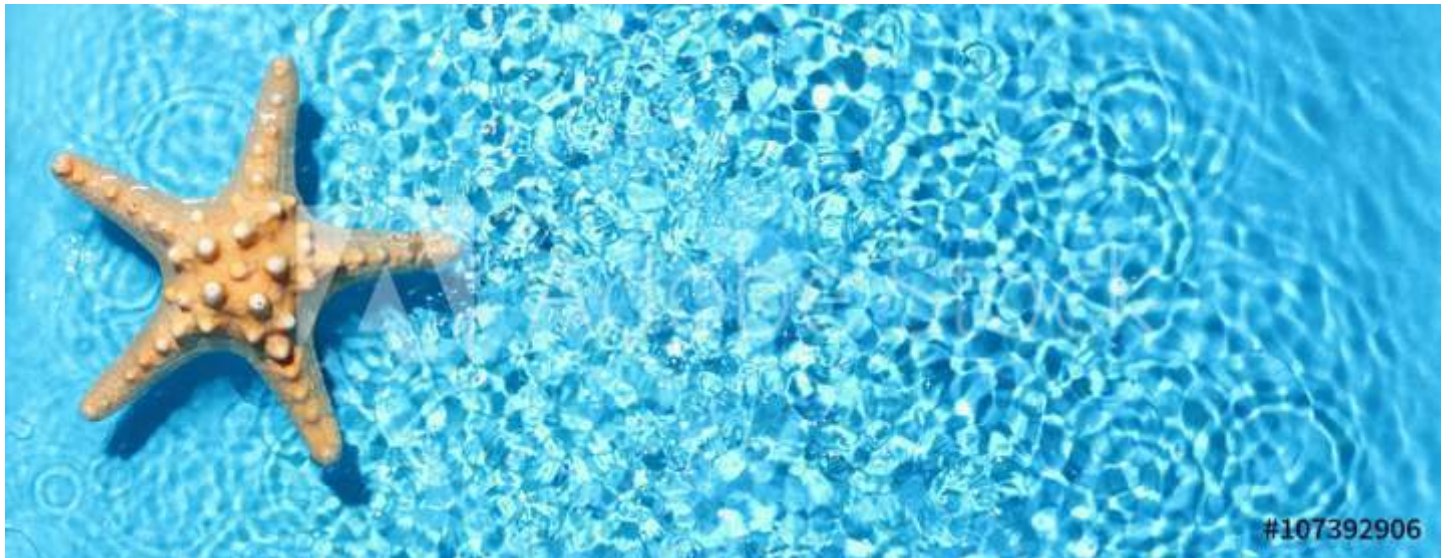
#209737801

dkd280-21



#84676783

dkd281-21



#107392906

dkd282-21



#188669730

dkd283-21



dkd284-21



dkd285-21



dkd286-21



dkd287-21



dkd288-21



dkd289-21



dkd290-21



dkd291-21



dkd292-21



dkd293-21



dkd294-21



dkd295-21



#126728937

dkd296-21



Make Stock/PHOTOFEST

dkd297-21



#308255055

dkd298-21



#317876748

dkd299-21



#70931782

dkd300-21



#308289362

dkd301-21



dkd302-21



dkd303-21



dkd304-21



dkd305-21



dkd306-21



dkd307-21



dkd308-21



dkd309-21



dkd310-21



dkd311-21



dkd312-21



dkd313-21



#308921083

dkd314-21



#307046874

dkd315-21



#285592573

dkd316-21



dkd317-21



dkd318-21



dkd319-21



dkd320-21



dkd321-21



dkd322-21



#255311670

dkd323-21



dkd324-21



dkd325-21



dkd326-21



dkd327-21



dkd328-21



dkd329-21



dkd330-21



dkd331-21



dkd332-21

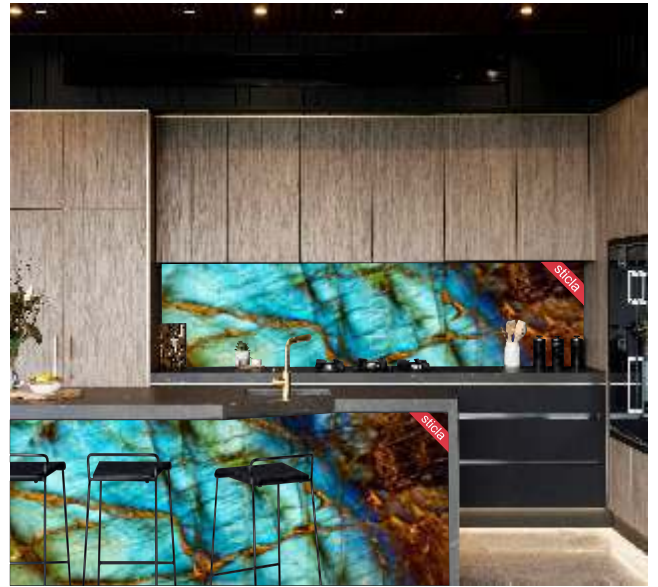


dkd333-21

# Paletar culori RAL pentru: STICLA BUCATARIE si BAIE

RAL 1000	RAL 1001	RAL 1002	RAL 1003	RAL 1004	RAL 1005	RAL 1006	RAL 1007
RAL 1011	RAL 1012	RAL 1013	RAL 1014	RAL 1015	RAL 1016	RAL 1017	RAL 1018
RAL 1019	RAL 1020	RAL 1021	RAL 1023	RAL 1024	RAL 1027	RAL 1028	RAL 1032
RAL 1033	RAL 1034	RAL 2000	RAL 2001	RAL 2002	RAL 2003	RAL 2004	RAL 2008
RAL 2009	RAL 2010	RAL 2011	RAL 2012	RAL 3000	RAL 3001	RAL 3002	RAL 3003
RAL 3004	RAL 3005	RAL 3007	RAL 3009	RAL 3011	RAL 3012	RAL 3013	RAL 3014
RAL 3015	RAL 3016	RAL 3017	RAL 3018	RAL 3020	RAL 3022	RAL 3027	RAL 3031
RAL 4001	RAL 4002	RAL 4003	RAL 4004	RAL 4005	RAL 4006	RAL 4007	RAL 4008
RAL 4009	RAL 5000	RAL 5001	RAL 5002	RAL 5003	RAL 5004	RAL 5005	RAL 5007
RAL 5008	RAL 5009	RAL 5010	RAL 5011	RAL 5012	RAL 5013	RAL 5014	RAL 5015
RAL 5017	RAL 5018	RAL 5019	RAL 5020	RAL 5021	RAL 5022	RAL 5023	RAL 5024
RAL 6000	RAL 6001	RAL 6002	RAL 6003	RAL 6004	RAL 6005	RAL 6006	RAL 6007
RAL 6008	RAL 6009	RAL 6010	RAL 6011	RAL 6012	RAL 6013	RAL 6014	RAL 6015
RAL 6016	RAL 6017	RAL 6018	RAL 6019	RAL 6020	RAL 6021	RAL 6022	RAL 6024
RAL 6025	RAL 6026	RAL 6027	RAL 6028	RAL 6029	RAL 6032	RAL 6033	RAL 6034
RAL 7000	RAL 7001	RAL 7001	RAL 7002	RAL 7003	RAL 7004	RAL 7005	RAL 7006
RAL 7008	RAL 7009	RAL 7010	RAL 7011	RAL 7012	RAL 7013	RAL 7015	RAL 7016
RAL 7021	RAL 7022	RAL 7023	RAL 7024	RAL 7026	RAL 7030	RAL 7031	RAL 7032
RAL 7033	RAL 7034	RAL 7035	RAL 7036	RAL 7037	RAL 7038	RAL 7039	RAL 7040
RAL 7042	RAL 7043	RAL 7044	RAL 8000	RAL 8001	RAL 8002	RAL 8003	RAL 8004
RAL 8007	RAL 8008	RAL 8011	RAL 8012	RAL 8014	RAL 8015	RAL 8016	RAL 8017
RAL 8019	RAL 8022	RAL 8023	RAL 8024	RAL 8025	RAL 8028	RAL 9001	RAL 9002
RAL 9003	RAL 9004	RAL 9005	RAL 9010	RAL 9011	RAL 9016	RAL 9017	RAL 9018

## Locuri unde specialistii recomanda placarea cu sticla





### **Sticla se poate decupa sau gauri?**

- Da, sticla se poate gauri in cazul in care este nevoie
- Da, se pot face decupaje interioare pentru prize, robineti, panouri electrice, etc. sau exterioare de tip L , U sau T in marginile sticlei
- **Modul in care se iau masurile pentru gauri si /sau decupare se afla la finalul catalogului**

**ATENTIE: Gaurirea si/sau decuparea sticlei se poate face exclusiv de catre producatorul sticlei si se percepe o taxa suplimentara .**

**Dupa emiterea comenzii aceasta nu se mai poate modifica sau anula.**

### **Detalii imagini**

- In cazul in care aveti o bucatarie de tip colt sau U o sa fie nevoie de 2 sau mai multe bucati de sticla iar imaginea se va forma atunci cand bucatile de sticla sunt unite. Se poate opta si pentru imagini repetitive
- Imaginile pot suferi modificari ca forma in functie de dimensiunea ceruta cat si ca nuanta.

### **Imaginile din catalog au rol reprezentativ!**

Aceasta se datoreaza materialului peste care imaginile sunt printate.

De exemplu o culoare ral9010 arata intr-un fel pe perete, altfel pe sticla si altfel pe mobila, reteta culorii ral fiind aceeasi, insa materialul este diferit.

### **Este rezistenta la spargere si caldura?**

- Da, materialul este foarte rezistent atat la socuri mecanice cat si termice (nu recomandam contactul direct cu flacara de la aragaz)

### **Este necesar sa indepartez faianta existenta?**

- Nu, sticla se poate monta direct pe: faianta, lemn, beton, rigips si diverse tencuieli atat timp cat suprafata pe care se monteaza este dreapta si neteda.

### **Este necesara chemarea unui specialist pentru montaj?**

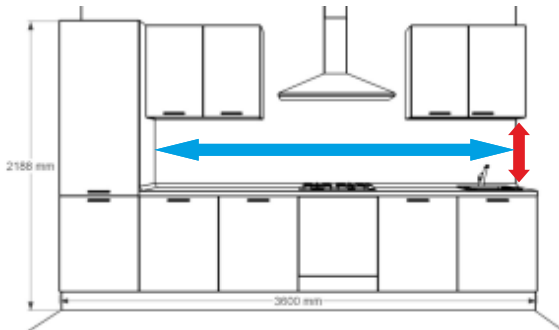
- Nu. Sticla se poate monta usor daca se urmeaza instructiunile de montaj care se afla in acest catalog. Fiecare sticla livrata vine insotita de instructiuni clare de montaj.

### **Ce detalii trebuie sa stii pentru a putea da o comanda?**

- Imaginea sau culoarea RAL
- Dimensiune
- Gauri si/sau decupaje

**IMAGINATIA DUMNEAVOASTRA ESTE LIMITA NOASTRA!**

## 1. BUCATARIE DREAPTA

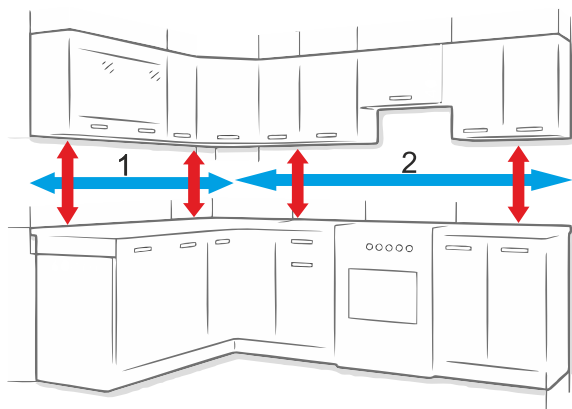


### Instructiuni de calculare a dimensiunilor 1 bucata sticla

Latime sticla = Latimea masurata - 4mm

Inaltime sticla = Inaltimea masurata - 6mm

## 2. BUCATARIE COLT



### Instructiuni de calculare a dimensiunilor 2 bucati sticla

STICLA NR.1

Latime sticla = Latimea masurata - 4mm

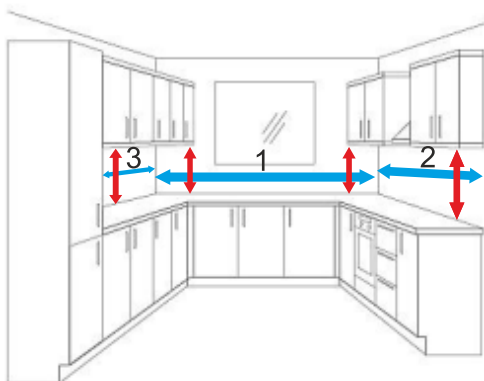
Inaltime sticla = Inaltimea masurata - 6mm

STICLA NR.2

Latime sticla = Latimea masurata - 8mm

Inaltime sticla = Inaltimea masurata - 6mm

## 3. BUCATARIE tip U



### Instructiuni de calculare a dimensiunilor 3 bucati sticla

La fiecare sticla 1, 2, 3

Latime sticla = Latimea masurata - 8mm

Inaltime sticla = Inaltimea masurata - 6mm

\*Latimea si inaltimea se va masura in mai multe locuri, se va lua in considerare distanta cea mai mica

### DECUPAJ PRIZA

- se va lua jos rama prizei si suportul
- se masoara distanta pana la doza de SUS si in lateral!
- distanta din lateral : se scade 2, 4, respectiv 8mm in functie de tipul bucatariei si pozitionarea lui



## Montarea unui panou din sticla securizata

Va rugam sa cititi toate aceste instructiuni inainte de a instala sticla decorativa.

Producatorul isi declina toate datoriile pentru orice dauna, prejudiciu sau accident cauzat ca urmare a nerespectarii acestui prospect de instructiuni.

### Materiale necesare:

#### **Silicon Neutral Transparent**

Pistol pentru aplicarea adezivului/ etanșezantului

Distanțiere

Placă de sticlă conform suprafeței ce urmează a fi acoperită

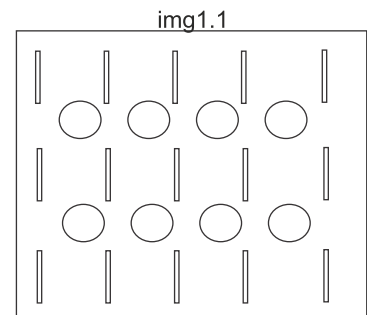
Optional ventuze pentru sticla

### PLANUL DE LUCRU PAS CU PAS

#### PASUL 1

Inaintea montajului sticla decorativă(fără ambalaj) are nevoie de 24h pentru aclimatizare. Temperatura camerei unde se face montajul trebuie să fie de minim 15 grade Celsius.

Pregătire: Pregătește cu atenție toate materialele de care ai nevoie pentru această lucrare.



#### PASUL 2

Suprafata de fixare trebuie sa fie neteda, curata si stabila. Curățați peretele îndepărtând praful și grăsimea. Ștergeți bine înainte de a trece la pasul următor.

#### PASUL 3

Masurati cu exactitate si marcati pe perete locul unde va fi montata sticla

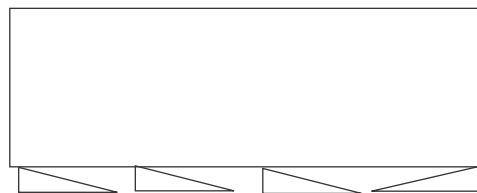
#### PASUL 4

Montarea plăcii de sticla: După ce ați montat aplicatorul pe cartuș și ați poziționat cartușul în pistol, acționați trăgaciul și aplicați adezivul în linii și cercuri conform img1.1

Aplicați adezivul până la aproximativ 5 cm de margini pentru a împiedica prelingerea în exteriorul plăcii de sticlă prin presare usoara. Așezați placa de sticlă pe perete în decurs de maxim 10 minute de la aplicarea adezivului.



img1.2



img1.3



#### PASUL 5

Poziționați placa de sticlă, apoi presati uniform cu mare atentie. Folosiți distanțiere(img1.3) pentru a menține placa de sticlă în poziția corectă.

#### PASUL 6

In timp ce siliconul se usuca nu stergeti sau miscati sticla(18-24H).

#### PASUL 7

Bucurați-vă de rezultat!



**IN NICI UN CAZ NU INCERCATI SA TAIATI SAU SA GAURITI STICLA**



**NU STERGETI PARTEA VOPSITA STICLEI**



**IN NICI UN CAZ NU INCERCATI SA FOLOSITI ALT TIP DE ADEZIV IN AFARA DE SILICON NEUTRAL TRANSPARENT (FARA ACID ACETIC)**



**NU INSTALATI STICLA IN ASA FEL INCAT SA AIBA CONTACT CU PARTI COMPONENTE ALE ARAGAZULUI, CUPTORULUI, FRIGIDERULUI SAU IN CONTACT DIRECT CU FOCUL**

# **PLACA DECORATIVA SPLASHBACK DIN STICLA DE SIGURANTA DE INALTA CALITATE 6/4MM SAINTGOBAIN**

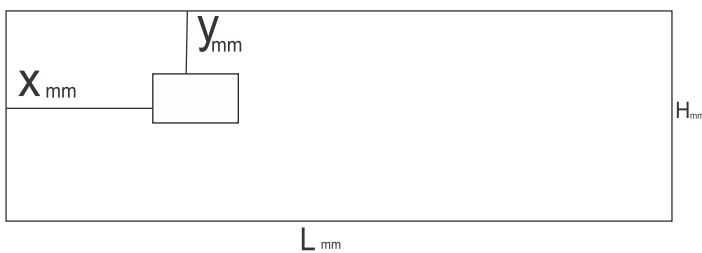
- **COMANDA MINIMA ESTE DE 0,30MP**
- **DIMENSIUNE MAXIMA PLACA 2400 mm X 1180mm**
- **PENTRU DIMENSIUNI MAI MARI DE 2400 mm X 1180 mm PLACILE VOR FI IMPARTITE EGAL SAU LA DIMENSIUNILE CERUTE DE CLIENT**
- **DECUPAJELE PENTRU PRIZE, ROBINETI SAU ALTE TIPURI SE VOR EXECUTA LA DIMENSIUNILE TRANSMISE DE CATRE CLIENT**

**IMAGINILE DIN CATALOG POT SUFERI  
MODIFICARI IN FUNCTIE DE DIMENSIUNE**

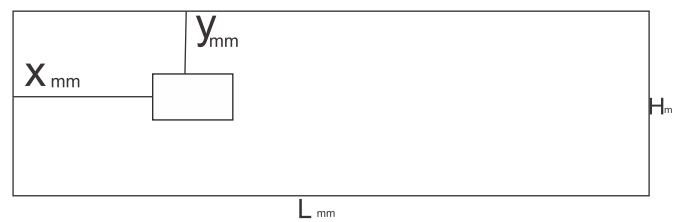
**DIMENSIUNILE SE IAU DE LA STANGA SPRE DREAPTA**  
**DIMENSIUNILE SE IAU IN MILIMETRI**

**MODEL BUCATARIE .....**

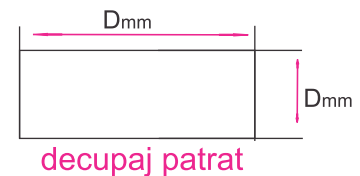
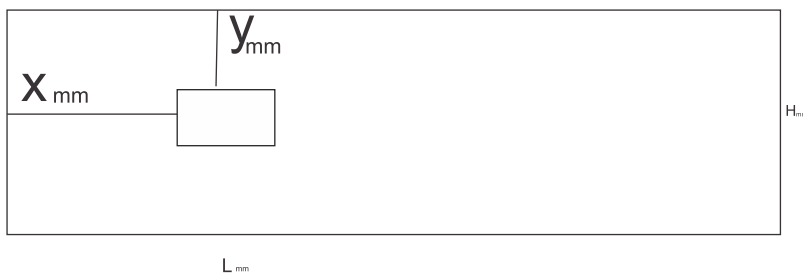
**STICLA 1**



**STICLA 2**



**STICLA3**



# Dimensiunea maxima de imprimare pe o singura placa **2400x1800**

\* Pentru orice gaura sau decupaj interior se percepe taxa suplimentara

\* Pentru orice decupaj exterior se percepe taxa suplimentara

#.Toleranta la taiere sticla este 2‰

#Sticla in cazul in care trebuie sa intre intr-o nisa (intre mobila, pereti, etc) – trebuie sa fie decupata cu -4 / -6 mm mai mic de cat golul

-Garantia nu se refera la spargerea, zgarierea, expunerea la foc sau distrugerea sticlei dupa preluare.

Va atragem atentia ca spargerea, zgărierea și ciobirea produselor din sticlă , materiale casante, oglindă , fețe uși și etajere NU este acoperit de garantie.

-Garantia nu acopera acte de vandalism si furtul!

Se pierde garantia in cazul in care produsul a fost montat inadecvat

**TERMEN DE LIVRARE 14 ZILE LUCRATOARE**

**druken**

beauty through technology

